



## miroMONITOR SELECT

Mit **miroMONITOR SELECT** können Sie Ihren Monitor auswählen.

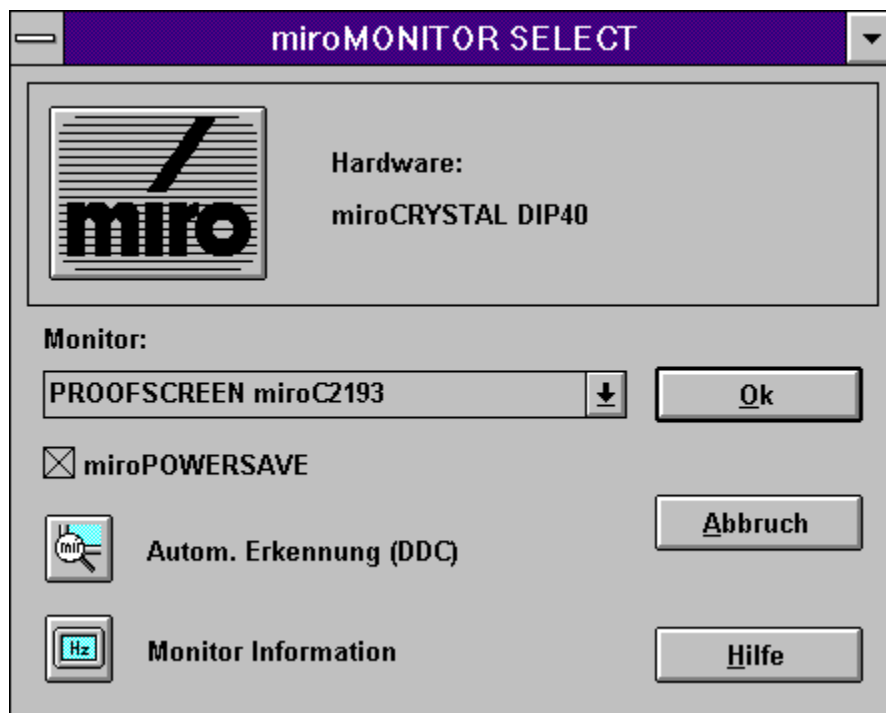
Hardware

Monitor

miroPOWERSAVE

Automatische Erkennung (DDC)

Monitor Information



## Monitor

Öffnen Sie das Listenfeld **Monitor** und wählen Sie den gewünschten Monitor. Sollte Ihr Monitor in der Liste nicht erscheinen, wählen Sie den Monitor mit der nächstkleineren **Zeilenfrequenz**.

Wenn Ihr Monitor **DDC** unterstützt, können Sie auch die **automatische Erkennung** ablaufen lassen.

Eine **falsche Auswahl** kann Ihren Monitor ernsthaft beschädigen. Ziehen Sie im Zweifelsfall die Dokumentation Ihres Monitors zu Rate.

## **miroPOWERSAVE**

Aktivieren Sie **miroPOWERSAVE**, wenn Ihr Monitor dieses Tool unterstützt.

Aktivieren Sie miroPOWERSAVE nur dann, wenn Ihr Monitor über eine **Energiesparfunktion** nach **VESA-Spezifikation** verfügt!

Detaillierte Angaben zu miroPOWERSAVE finden Sie im miro-win Software-Handbuch.



## Monitor Information

Hinter der Schaltfläche verbirgt sich eine Auflistung aller zur Verfügung stehenden **Auflösungen** und **Monitorfrequenzen** (Zeilen- und Bildwiederholfrequenzen).

## Hardware

Unter **Hardware** wird das jeweils installierte Graphik-Board angezeigt.



## **Automatische Erkennung (DDC)**

Mit der **automatischen Monitor-Erkennung** wird mit Hilfe von **DDC** Ihr Monitor ermittelt, sofern er DDC 1 oder DDC 2b unterstützt.

